

Üniversitemizden tarafınıza tahsis edilen nitelikli elektronik sertifikanın (NES, e-imza) kurulumu ile ilgili aşağıdaki işlem adımlarını gerçekleştirerek kullanıma başlayabilirsiniz.

Bu kılavuz Windows işletim sistemine sahip bilgisayarlar için hazırlanmıştır. macOS işletim sistemine sahip bilgisayarlar için destek.alanya.edu.tr adresinden teknik destek talebi oluşturmanız gerekmektedir.

1- AKİS KURULUMU

Nitelikli elektronik sertifikanızın (NES, e-imza) kullanılması için bilgisayarınızda, java uygulamasının yüklü ve güncel olması ve AKİS Kart izleme aracı ile kamusm sitesinden indirilen sertifika dosyasının yüklü olması gereklidir.

Nitelikli elektronik sertifika (NES) (e-imza), kurulumu aşağıdaki işlem adımlarına göre yapılır.

- Bilgisayarınızdaki JAVA sürümünü güncelleyin veya java.com/tr/ adresinden son güncel sürümü indirin ve bilgisayarınıza kurun.



- Kamu Sertifikasyon Merkezinin Kamusm internet sayfasına giriniz.



c) Gelen ekranda “Sürücü/Sürücü Yükleme” alanını tıklayınız.



KURUMSAL ÜRÜNLER HİZMETLER BİLGİ DEPOSU DUYURULAR İLETİŞİM ONLINE İŞLEMLER

KAMU SERTİFİKASYON MERKEZİ
Elektronik Sertifika Hizmetleri ve E-İmza Çözümleri

Mali Mühür Almak Artık Daha Hızlı!
Mali mühür sertifikanızı başvuru sırasında size en yakın **AGT Kurye, Kamu SM Ankara, Kamu SM Gebze** şubelerinden birini seçerek çok daha kısa sürede teslim alabilirsiniz. Anlaşmalı şubeler için [tıklayınız](#).

Sürücü
Sürücü Yükleme

Yardım
Sıkça Sorulan Sorular

Ödeme
Sorgulama/Odeme

Bize Ulaşın
İletişim Formu

“Online işlemler” kanalına giriş yapamayan kullanıcıların dikkatine!
Online İşlemler sayfasını kullanabilmek için aşağıdaki adreslere erişim yetkisi verilmesi gerekmektedir. Detay için [tıklayınız](#).

YARDIM İÇİN BURADAYIZ
Kurye Bilgi, Teknik Destek ve diğer talepleriniz için 444 5 576 numaralı telefonumuzdan ve bilgi@kamusm.gov.tr adresinden bize ulaşabilirsiniz.
444 5 576

Tel: +90 262 648 18 18 - Dahili
Çağrı Merkezi: 444 5 576 / 0850 460 55 76
[bilgi\[at\]kamusm.gov.tr](mailto:bilgi[at]kamusm.gov.tr)

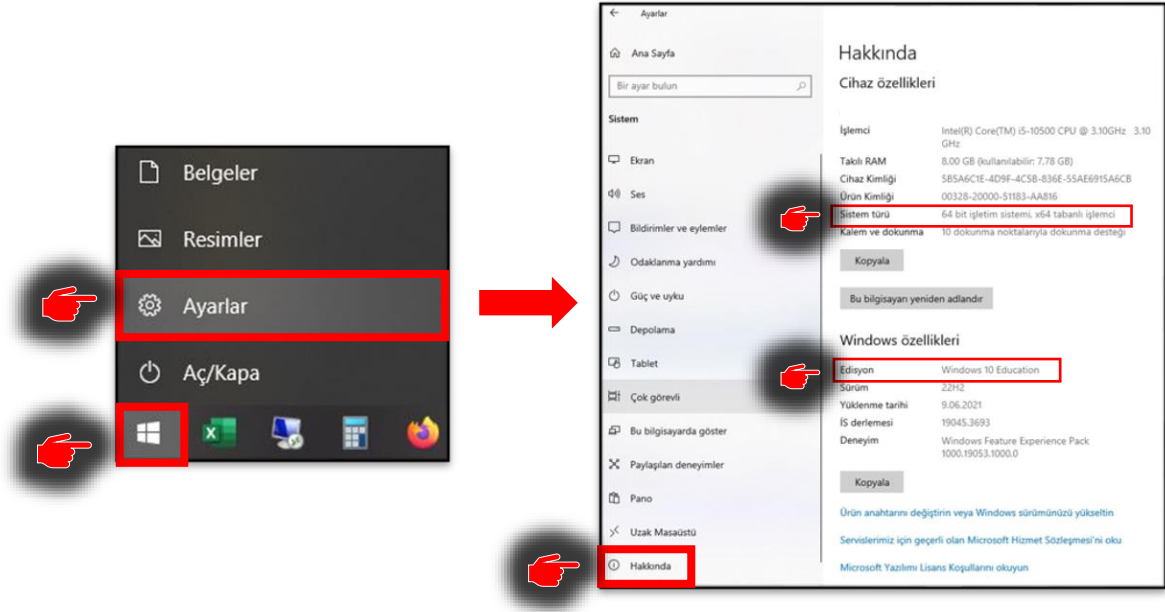
Gönderi Sorgulama

Kaşif | Duyurular | Yasal Uyarı | İletişim Formu | İletişim
Her hakkı saklıdır, Kamu Sertifikasyon Merkezi © 2021

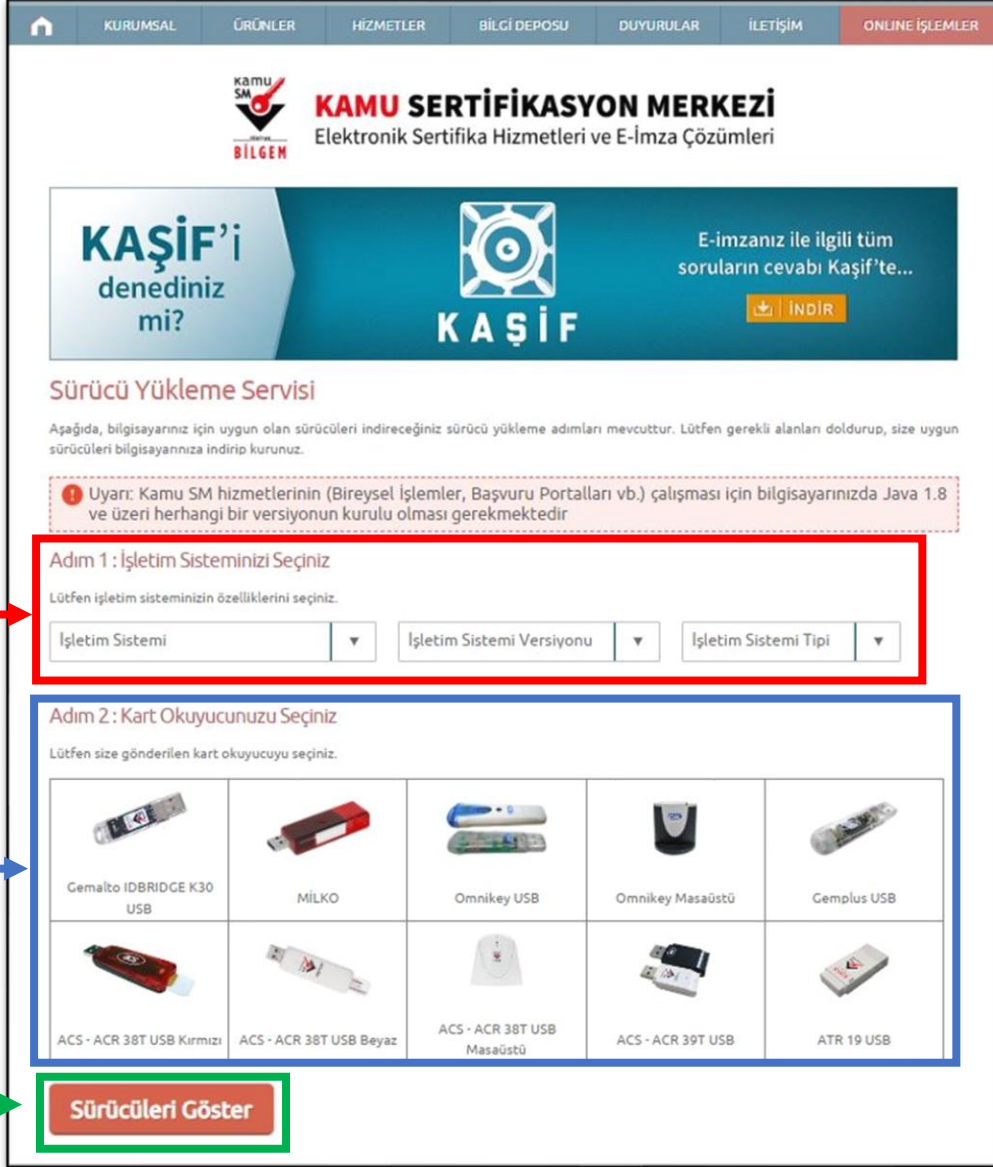
f t y @ in

d) Gelen ekranda;

1. Adımda Bilgisayarınızın bilgileri istenecektir. Bilgisayarınızın bilgilerini “**Başlat>>Ayarlar>>Sistem>>Hakkında**” alanından öğrenebilirsiniz.



- 1- **Adım 1: İşletim Sistemini Seçiniz** alanından bilgisayarınızın işletim sistemini, versiyonunu ve tipini seçiniz.



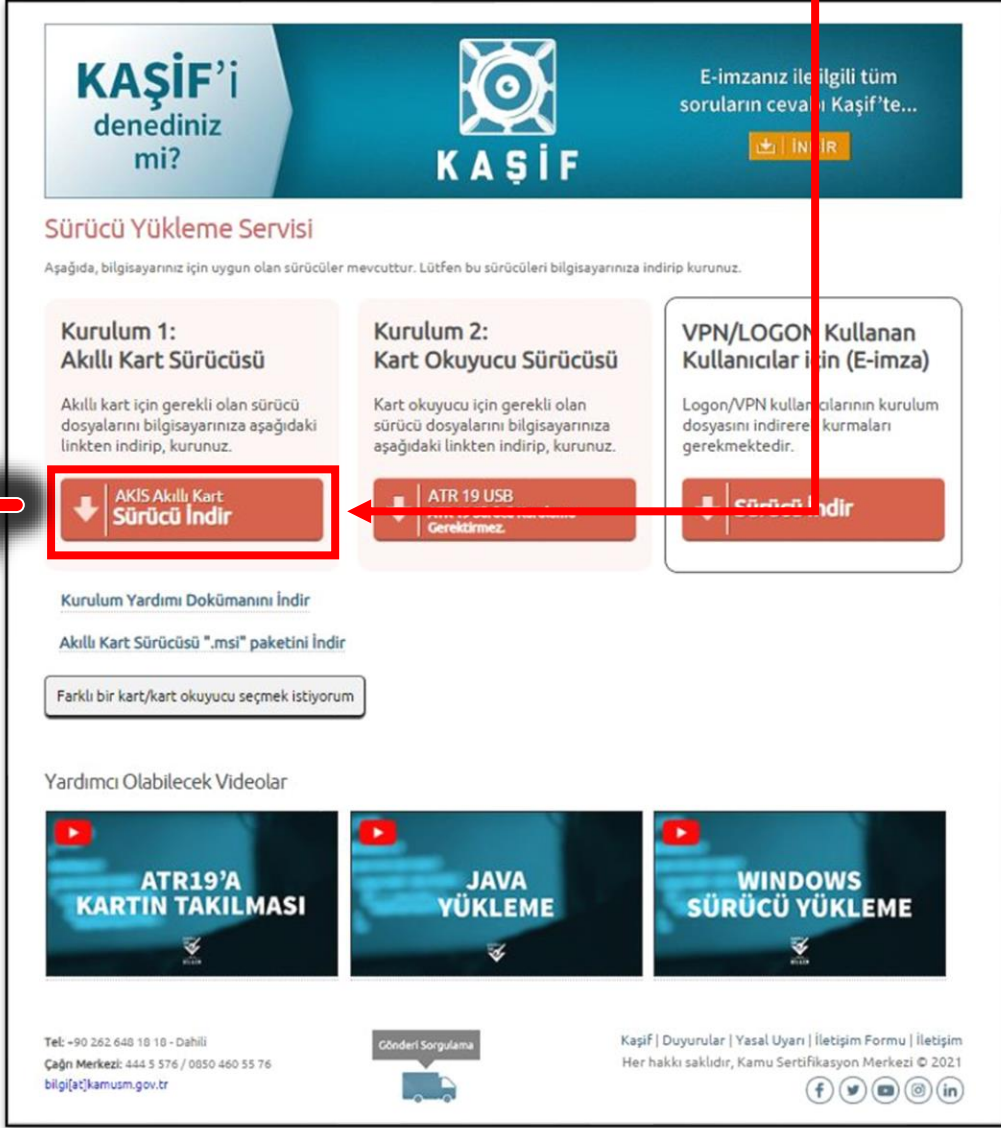
The screenshot shows the KAMU SERTİFİKASYON MERKEZİ website. The main navigation bar includes: KURUMSAL, ÜRÜNLER, HİZMETLER, BİLGİ DEPOSU, DUYURULAR, İLETİŞİM, and ONLINE İŞLEMLER. The header features the KAMU SERTİFİKASYON MERKEZİ logo and the text "Elektronik Sertifika Hizmetleri ve E-İmza Çözümleri". A banner for KAŞIF (KAMU AKIŞI) is visible, with the text "KAŞIF'i denediniz mi?" and "E-imzanız ile ilgili tüm soruların cevabı Kaşif'te..." and an "INDIR" button. Below the banner is the "Sürücü Yükleme Servisi" section, which includes a warning: "Uyarı: Kamu SM hizmetlerinin (Bireysel İşlemler, Başvuru Portalları vb.) çalışması için bilgisayarınızda Java 1.8 ve üzeri herhangi bir versiyonun kurulu olması gerekmektedir." The "Adım 1: İşletim Sistemini Seçiniz" section is highlighted with a red box and contains three dropdown menus: "İşletim Sistemi", "İşletim Sistemi Versiyonu", and "İşletim Sistemi Tipi". Below this is the "Adım 2: Kart Okuyucunuzu Seçiniz" section, which is highlighted with a blue box and contains a grid of ten different card reader models: Gemalto IDBRIDGE K30 USB, MILKO, Omnikey USB, Omnikey Masaüstü, Gemplus USB, ACS - ACR 38T USB Kırmızı, ACS - ACR 38T USB Beyaz, ACS - ACR 38T USB Masaüstü, ACS - ACR 39T USB, and ATR 19 USB. A "Sürücüleri Göster" button is highlighted with a green box.

Adım 1

Adım 2

- 2- **Adım 2: Kart Okuyucunuzu Seçiniz** alanından tarafınıza verilen kart okuyucu USB tipini doğru olarak seçiniz ve
- 3- **"Sürücüleri Göster"** alanını tıklayınız.

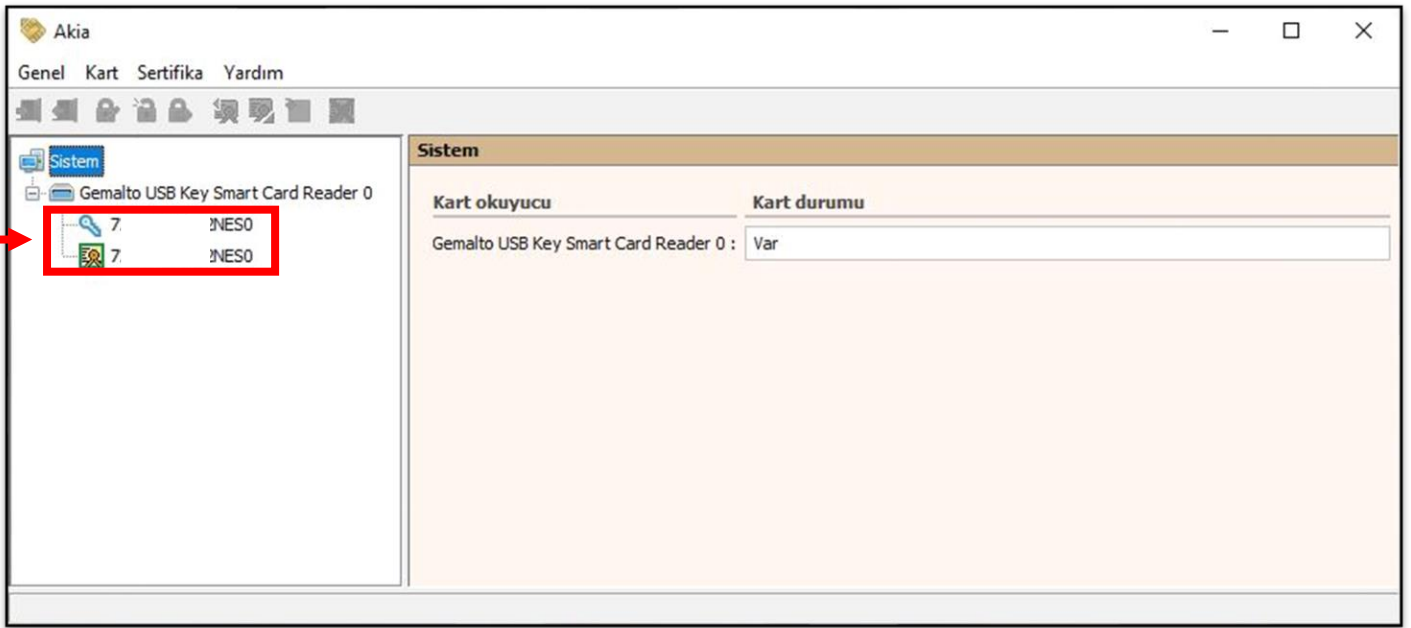
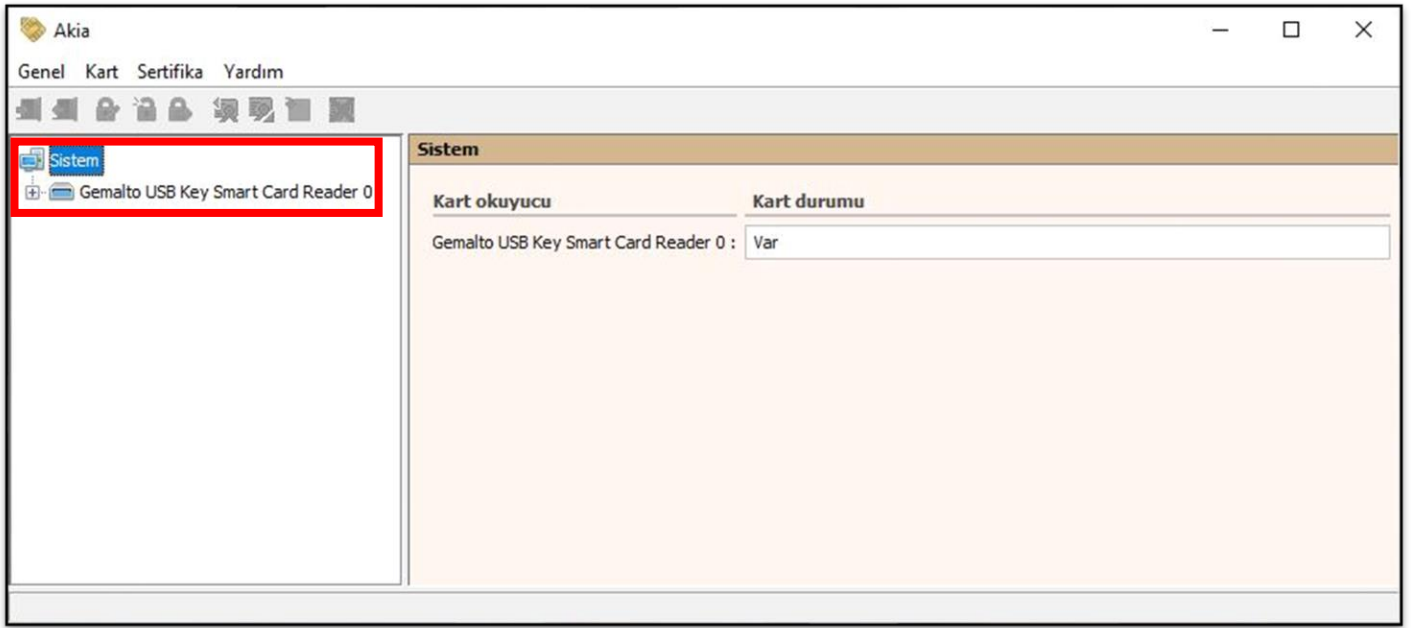
- e) Gelen ekranda **Kurulum 1** altında yer alan **“AKİS Akıllı Kart”** sürücüsünü bilgisayarınıza indiriniz ve kurunuz.



- f) Kurulum sonrası masaüstünüzde **“Akıllı Kart İzleme Aracı”** uygulaması yüklenecektir. Uygulamayı üzerine çift tıklayarak çalıştırınız.



g) AKİS uygulaması kurulumu tamamlanmıştır. Uygulamada Sistem altında yer alan **“+”** işaretine tıklayınız. Tıklandıktan sonra aşağıdaki gibi **NES’i (Nitelikli Elektronik Sertifika)** görüyorsanız, bilgisayarınıza doğru bir şekilde AKİS uygulamasını yüklemiştir.



h) AKİS kurulumu tamamlanmıştır. AKİS uygulamanızda NES’i göremiyorsanız yukarıdaki işlemleri tekrar yapınız.

2- SERTİFİKA YÜKLEME

Sertifika yükleme aşağıdaki işlem adımlarına göre yapılır.

a) Kamu Sertifikasyon Merkezinin [Kamusm](https://kamusm.bilgem.tubitak.gov.tr/) internet sayfasına giriniz.



<https://kamusm.bilgem.tubitak.gov.tr/>



b) Gelen ekranda, “**Bilgi Deposu>>>Sertifikalar>>>Kök Sertifikaları ve İptal Listeleri**” alanını tıklayınız.



The screenshot shows the website's navigation menu with 'BİLGİ DEPOSU' highlighted. A dropdown menu is open under 'Sertifikalar', and 'Kök Sertifikaları ve İptal Listeleri' is selected. The page also features a banner for AGT Kurye and a 'YARDIM İÇİN BURADAYIZ' section with the contact number 444 5 576.

ALANYA ALAADDİN KEYKUBAT ÜNİVERSİTESİ

ELEKTRONİK İMZA

KULLANICI KILAVUZU EL KİTABI

E-İMZA KURULUM KILAVUZU

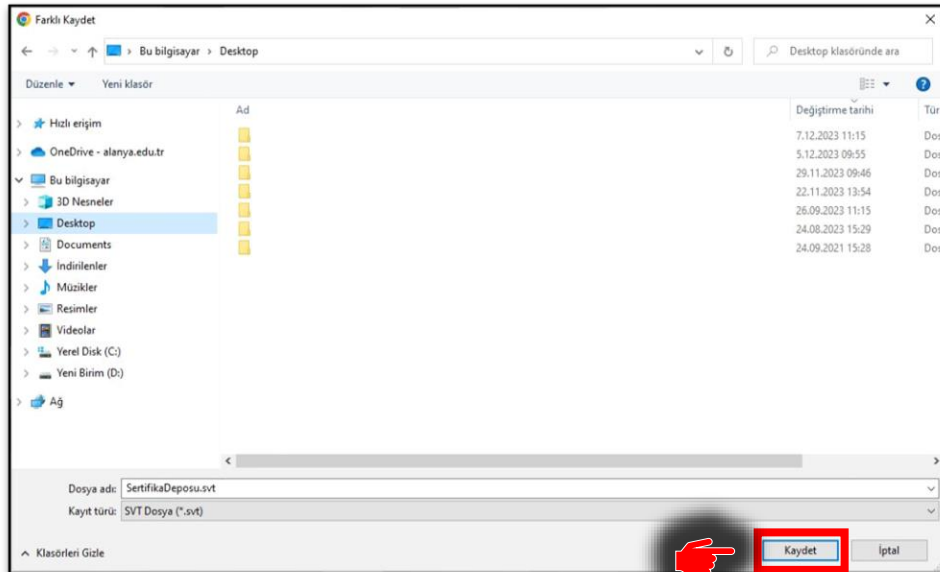
c) Gelen ekranda sayfayı en alta kaydırınız ve **“Güvenli Kök Sertifika Deposu”** altında yer alan **“Sertifika Deposu (svt)”** dosyasını **“İndir”** alanına tıklayarak bilgisayarınıza indiriniz.

TÜR	SÜRÜM	SERTİFİKA ADI	SERTİFİKA	İPTAL LİSTESİ
1	KOK	Sürüm 3 Kamu SM Kök Sertifika Hizmet Sağlayıcısı - Sürüm 6 SHA - 384 Özet Değeri: 8d8524fd0cc84d395dccc045b2dc3f2dccc3ee5e84d8613f264400ff9b5db9651703f10a490af1cd7495a5d8e6098c9f1	İndir	İndir
1.1	ALTKOK (M- NES)	Sürüm 4 Mobil Elektronik Sertifika Hizmet Sağlayıcısı - Sürüm 4 SHA - 384 Özet Değeri: cc7bbab5c0edd216ffa870eb68cfc0cb912e64c4ecd3e30abeda6cab945bbdb98fd102d1092cd4450ddd75358281be	İndir	İndir
2	KOK	Sürüm 2 Kamu SM Mobil Kök Sertifika Hizmet Sağlayıcısı - Sürüm 2 SHA - 256 Özet Değeri: 617a0c024936be638fcb2c88f861f25a90b9e196d91d2f09c53de3a183cb8b51	İndir	İndir
2.1	ALTKOK (M- NES)	Sürüm 3 Kamu SM Mobil Elektronik Sertifika Hizmet Sağlayıcısı - Sürüm 3 SHA - 256 Özet Değeri: face2150aed7648e979707fc888fc5f0a644ebd17c2000215ca57bb1bcc577	İndir	İndir
3	KOK	Sürüm 1 Kamu SM Mobil Kök Sertifika Hizmet Sağlayıcısı - Sürüm 1 SHA - 256 Özet Değeri: 5389509e125a7fc9e5c5f43288682904604a779b219120c0c3e5a158ed2e576b	İndir	İndir
3.1	ALTKOK (M- NES)	Sürüm 2 Kamu SM Mobil Elektronik Sertifika Hizmet Sağlayıcısı - Sürüm 2 SHA - 256 Özet Değeri: 203173df542f993eb46beeb18a7746287351e5bbb293c6fe742a24b701899e64	İndir	İndir

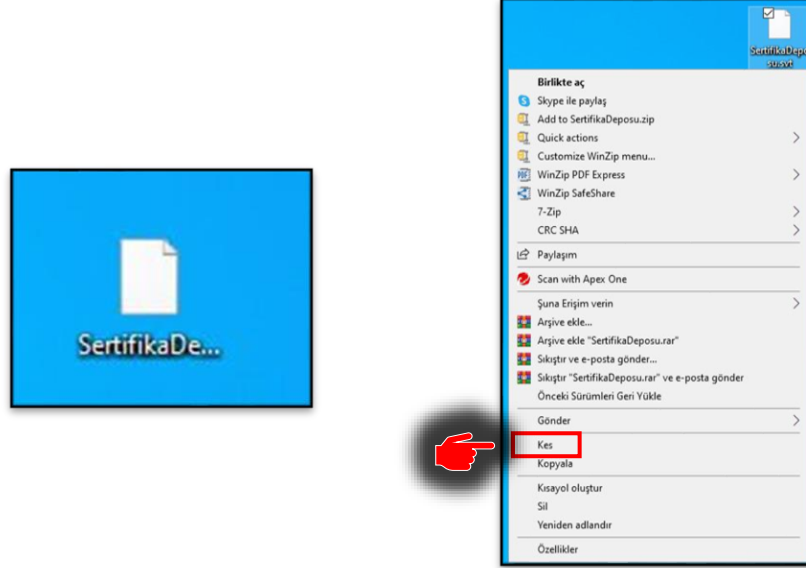
Dosya	SHA - 256 Özet Değeri	İndir
Sertifika Deposu (svt)	0b55395023c27031ac6bc64eba543adb670690c810560cd35348a9082ae460b5	İndir
Sertifika Deposu (xml)	a47fe3f368b16d47328f74b19de885267b75f04cde087642dd578e21f65e1452	İndir

Tel: +90 262 648 18 18 - Dahili
Çağrı Merkezi: 444 5 576
bilgi[at]kamusm.gov.tr

Duyurular | Yasal Uyarı | İletişim Formu | İletişim
Her hakkı saklıdır, Kamu Sertifikasyon Merkezi © 2021



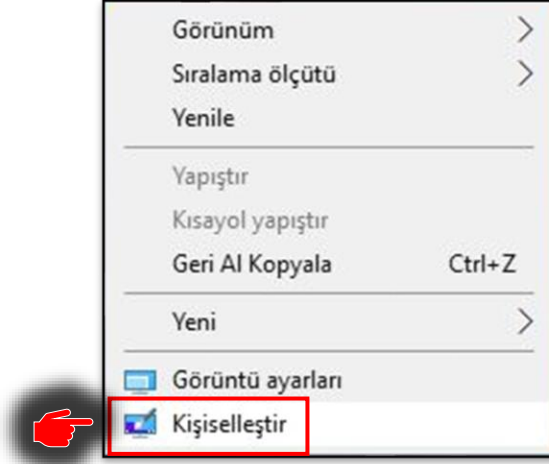
- d) Bilgisayarınıza indirdiğiniz sertifika dosyasını bulunuz ve **“CTRL+X”** veya dosya üzerinde farenin sağ tuşuna basarak **“Kes”** alanından dosyayı kesiniz.



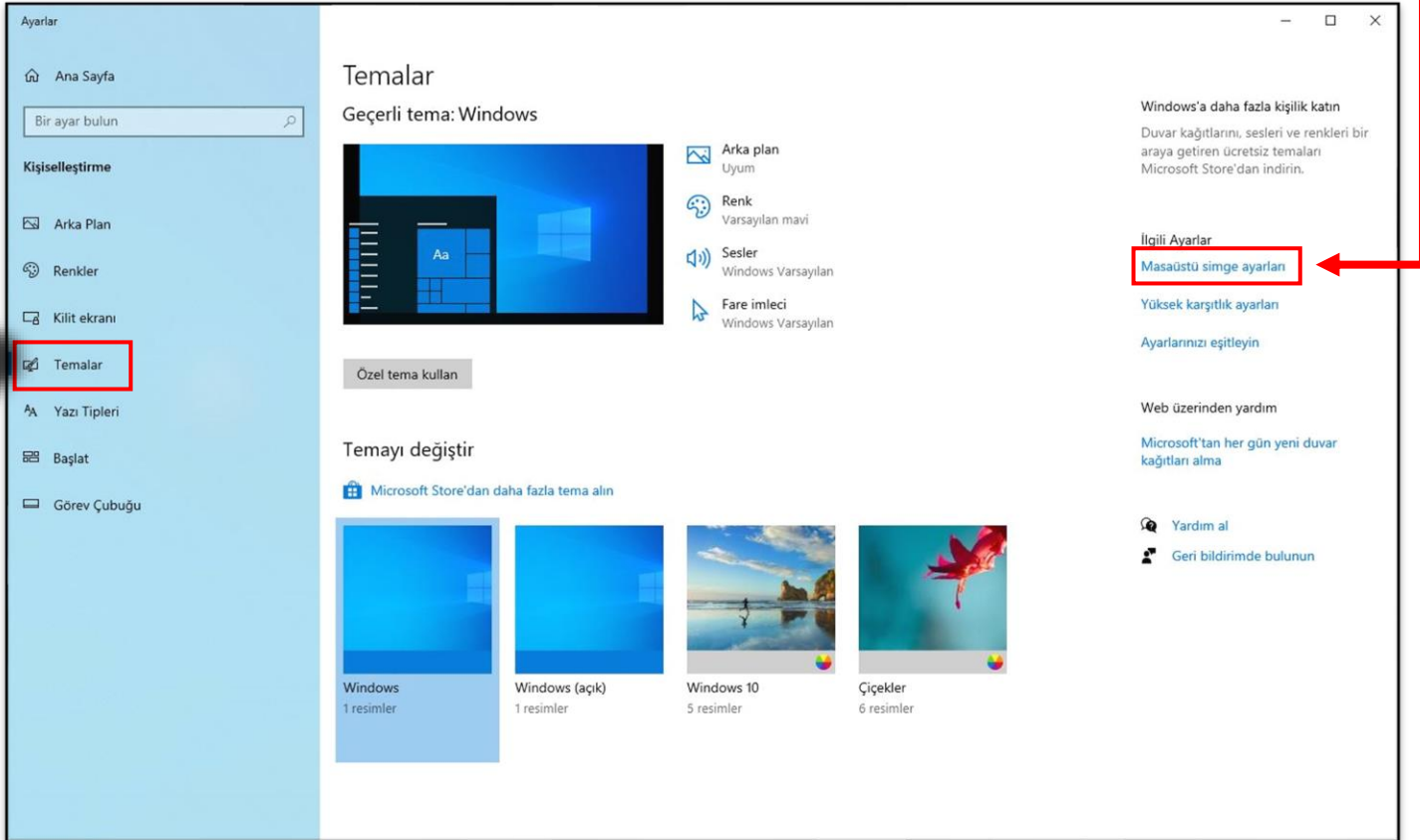
- e) Masaüstünde Bilgisayarınız adı ile yer alan **“Kullanıcı Dosyanızı”** açınız. Kullanıcı klasörünü göremiyorsanız bir sonraki görseldeki işlemi yapınız.



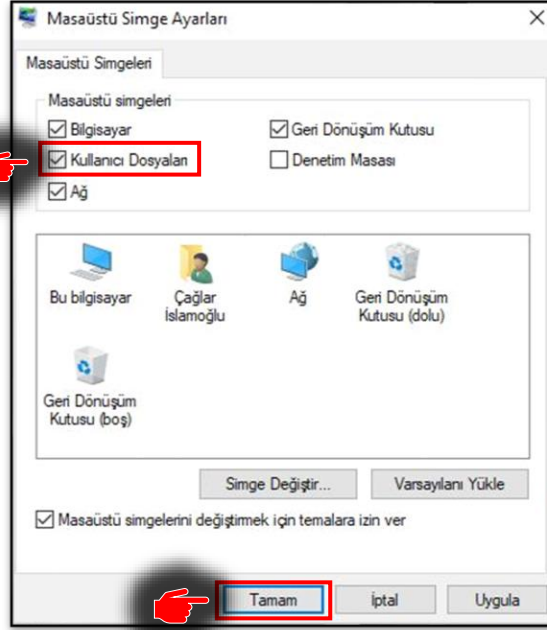
f) Kullanıcı klasörünü göremiyorsanız, masaüstünde boş bir alanda farenin sağ tuşuna tıklayarak açılan pencerede **“Kişiselleştir”** alanını tıklayınız.



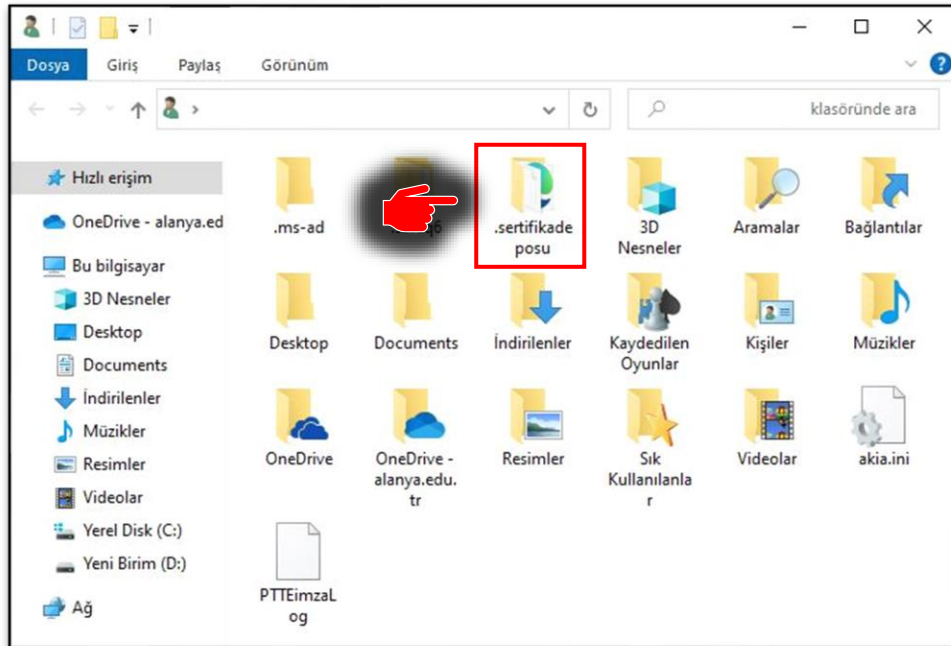
g) Gelen ekranda, **“Temalar”** alanını seçiniz ve ardından **“Masaüstü Simge Ayarları”** alanını tıklayınız.



- h) Gelen ekranda, **“Kullanıcı Dosyaları”** başlıklı alanın onay kutucuğunu işaretleyiniz ve **“Tamam”** tuşuna basınız. Kullanıcı Klasörü masaüstünden en üst solda gözükecektir.



- i) Masaüstünde Bilgisayarınız adı ile yer alan **“Kullanıcı Dosyasını”** açınız. İçerisinde yer **“.sertifikadeposu”** isimli klasörü açınız. **Bu isimde klasör yok ise bu isimle yeni bir klasör oluşturunuz.**



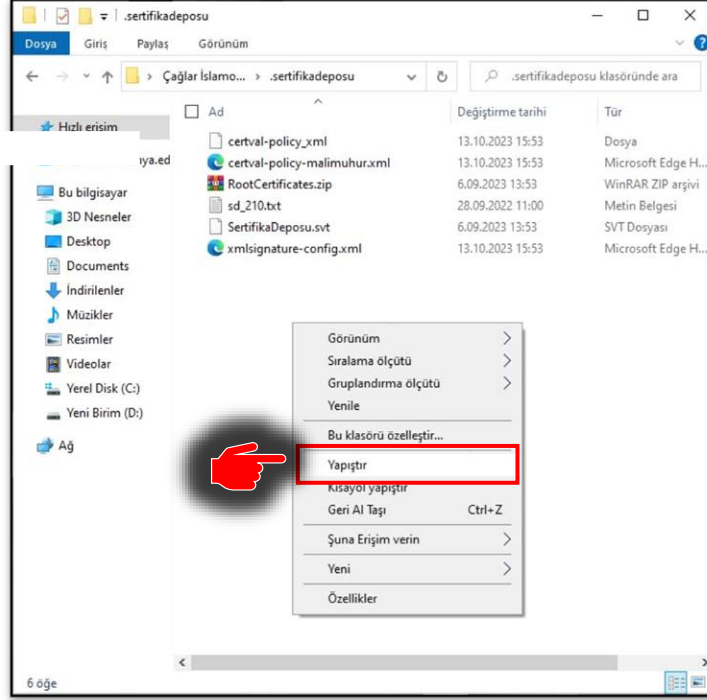
ALANYA ALAADDİN KEYKUBAT ÜNİVERSİTESİ

ELEKTRONİK İMZA

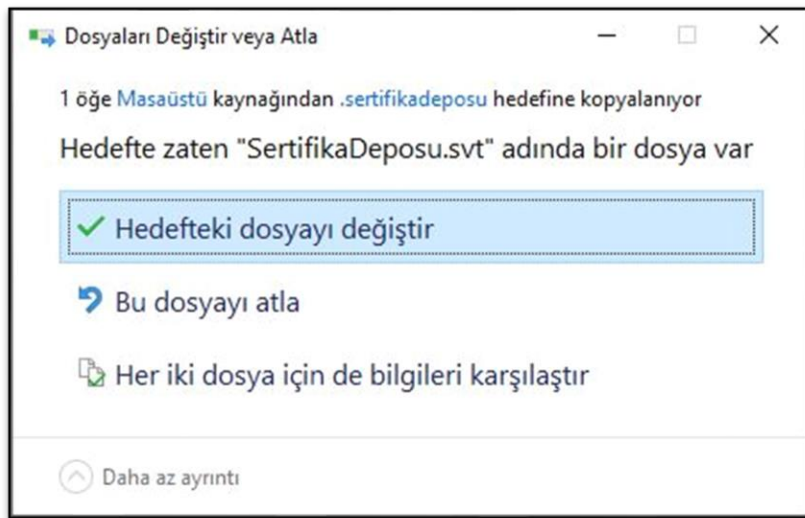
KULLANICI KILAVUZU EL KİTABI

E-İMZA KURULUM KILAVUZU

- j) Açtığınız **“.sertifikadeposu”** isimli klasörün içine daha önce kestiğiniz **“SertifikaDeposu.svt”** isimli dosyayı yapıştırınız.



- k) Klasörün içinde daha önceden **“SertifikaDeposu.svt”** isimli dosya mevcutsa **“Hedefteki dosyayı değiştir”** alanını tıklayarak işlemi tamamlayınız.



AKİS kart izleme aracı ile Sertifika yükleme işlemi tamamlanmıştır. NES (Nitelikli Elektronik Sertifika, e-imza) artık kullanıma hazırdır.